

Komplexná údržba fasád bytových domov

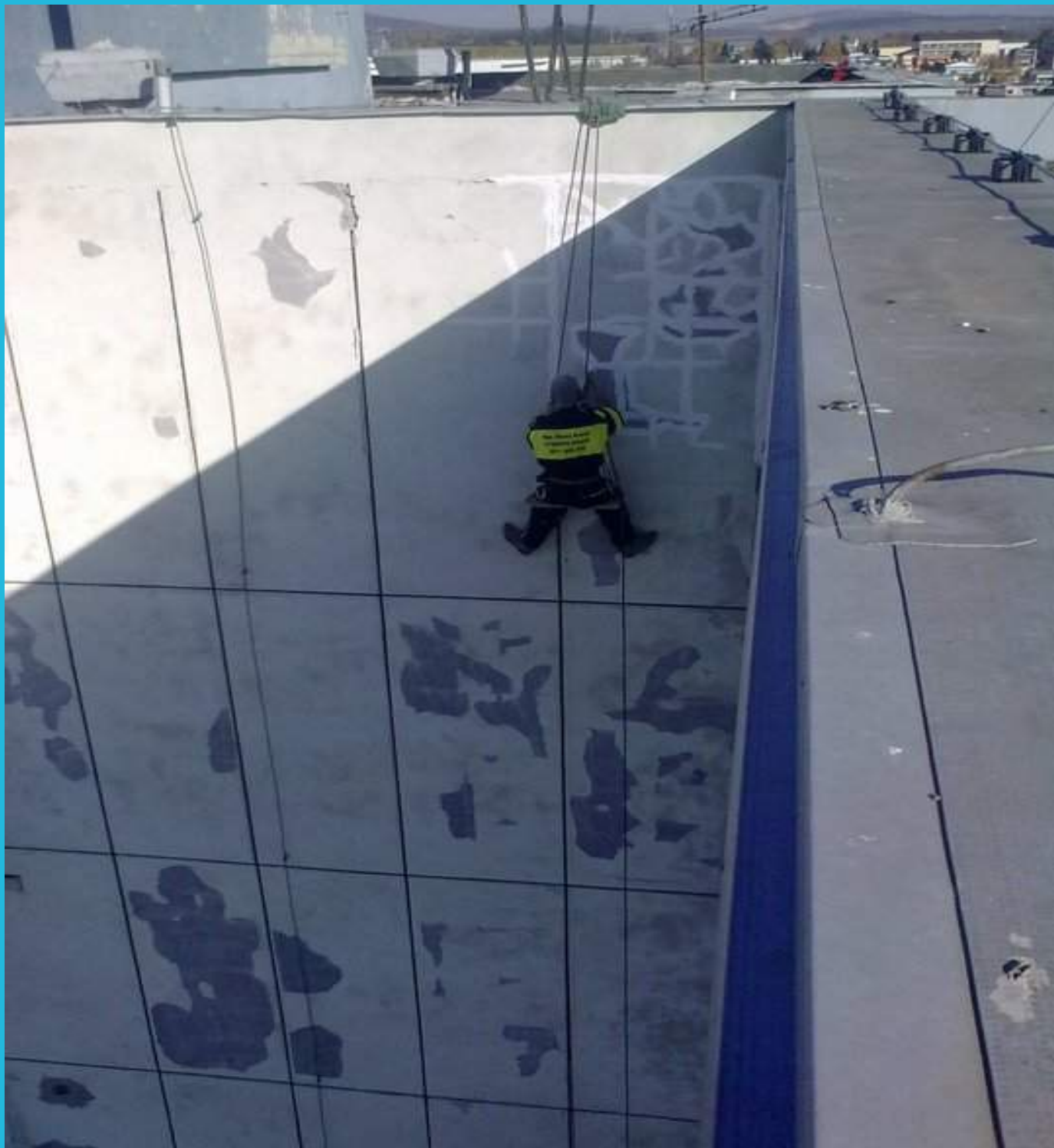


Prednášajúci: Mgr. Matúš Kováč, PhD.

Sanácia v minulosti a dnes



Dlhoročné skúsenosti s opravou a údržbou fasád





Komplexný systém obnovy zateplených fasád:

- Odstránenie hygienických defektov z povrchu fasády /riasy, plesne/
- Čistenie nánosov a usadenín z povrchu fasády /výfukové plyny, prachové častice/
- Impregnácia fasády pre predĺženie jej životnosti (**proti riasam a plesniam**)
- Aplikácia novej povrchovej úpravy na fasádu
- Odstránenie väd a defektov fasády (trhliny, praskliny, obnova tesnenia)
- Systémová obnova balkónových konštrukcií

Hygienické defekty ETICS



Riasy: Ide o najbežnejší hygienický defekt zatepľovacích systémov, ktorý vzniká hlavne na severne a východne orientovaných stenách, plochy s menším množstvom slnečného svetla. Náchylné sú predovšetkým akrylátové a silikátové omietky. Ich vznik urýchľuje predovšetkým hodnota pH dažďovej vody a priemerný súhrn zrážok.

Plesne: Jedná sa o neestetický čierny povlak, ktorý vznikne na fasáde. Môžeme povedať, že ide o vláknité huby, ktoré sa rozmnožujú spórami vypúšťanými do ovzdušia. Z tohto dôvodu môžu preto negatívne ovplyvňovať aj zdravotný stav senzitívnejších osôb.

Limitujúce faktory kvalitnej sanácie



1. Kvalita podkladu
2. Disperzné omietky
3. Akrylátové omietky
4. Silikátové omietky
5. Silikónové omietky
6. Silikónové omietky s prímiesami



Limitujúce faktory kvalitnej sanácie



Proces čistenia musí byť šetrný (neabrazívny)



Limitujúce faktory kvalitnej sanácie



Oplachový vs. bezoplachový systém



Limitujúce faktory kvalitnej sanácie



Voda je POLÁRNE rozpúšťadlo

-Čistiaci účinok = **Súčiniteľ tlaku, teploty, prietoku**

-Čím vyššia teplota = vyššia rozpustnosť = nižší tlak potrebný na rovnaký čistiaci účinok

-Teplota nad 55 st. Celzia má dezinfekčný účinok = sterilizácia podkladu

Limitujúce faktory kvalitnej sanácie



Správna voľba chémie

-biocídne, algicidné, fungicídne prípravky – čistiaca chémia

-biocídna / hydrofobizačná chémia – impregnácia



Limitujúce faktory kvalitnej sanácie



Oprava nestabilnej fasády



Limitujúce faktory kvalitnej sanácie



Slabé prvky ETICS



Limitujúce faktory kvalitnej sanácie



Vhodná voľba farby

Farby špeciálne na ETICS = násobne vyššia životnosť a hygienická nezávadnosť povrchu.



Limitujúce faktory kvalitnej sanácie



Vhodná voľba farby – estetický aspekt



Limitujúce faktory kvalitnej sanácie



Limitujúce faktory kvalitnej sanácie



Najrozsiahlejšia sanácia fasády bytového domu

Čistenie a dezinfekcia povrchu fasády + Kompletná obnova povrchu fasády
(vrátane úplnej zmeny vizuálu farby BD)



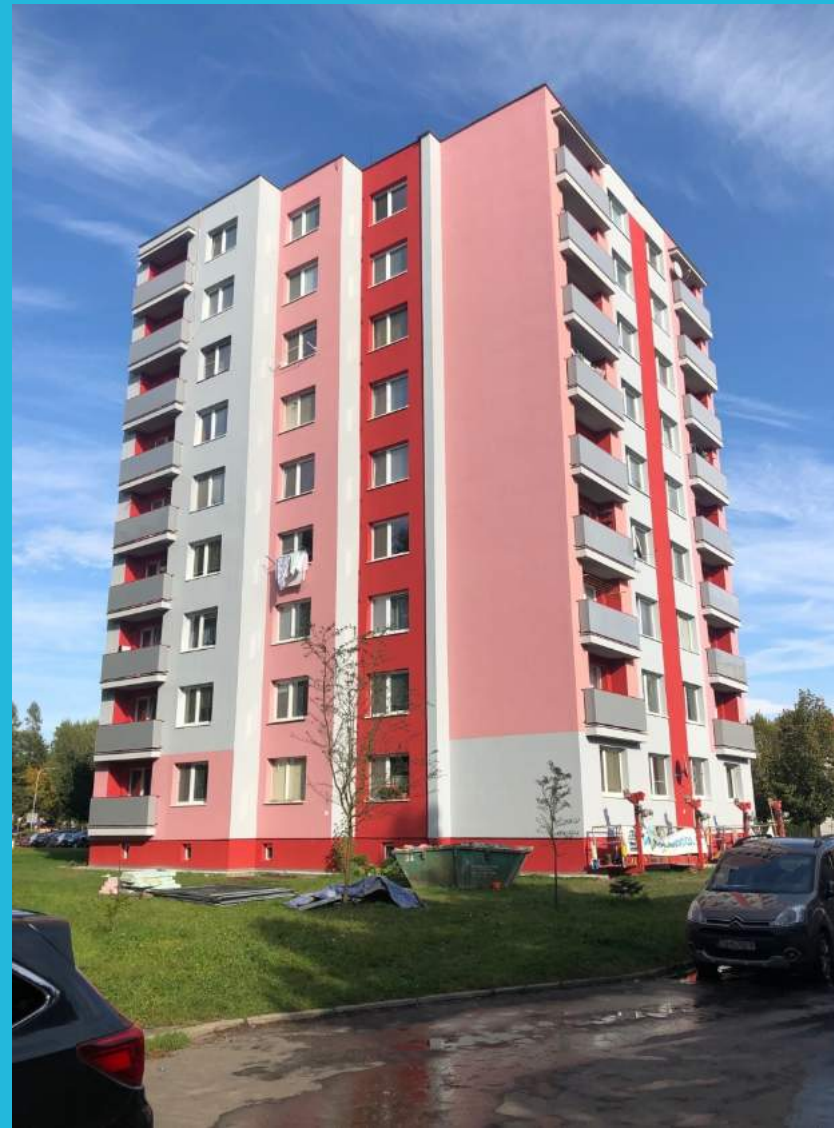
(Najrozsiahlejšia sanácia fasády v rámci SR)



(Najrozsiahlejšia sanácia fasády v rámci SR)



Renovačný náter + výmena balkónov (Referencia Dolný Kubín)



Striekané omietky v exteriéri



Náročné projekty



Náročné projekty



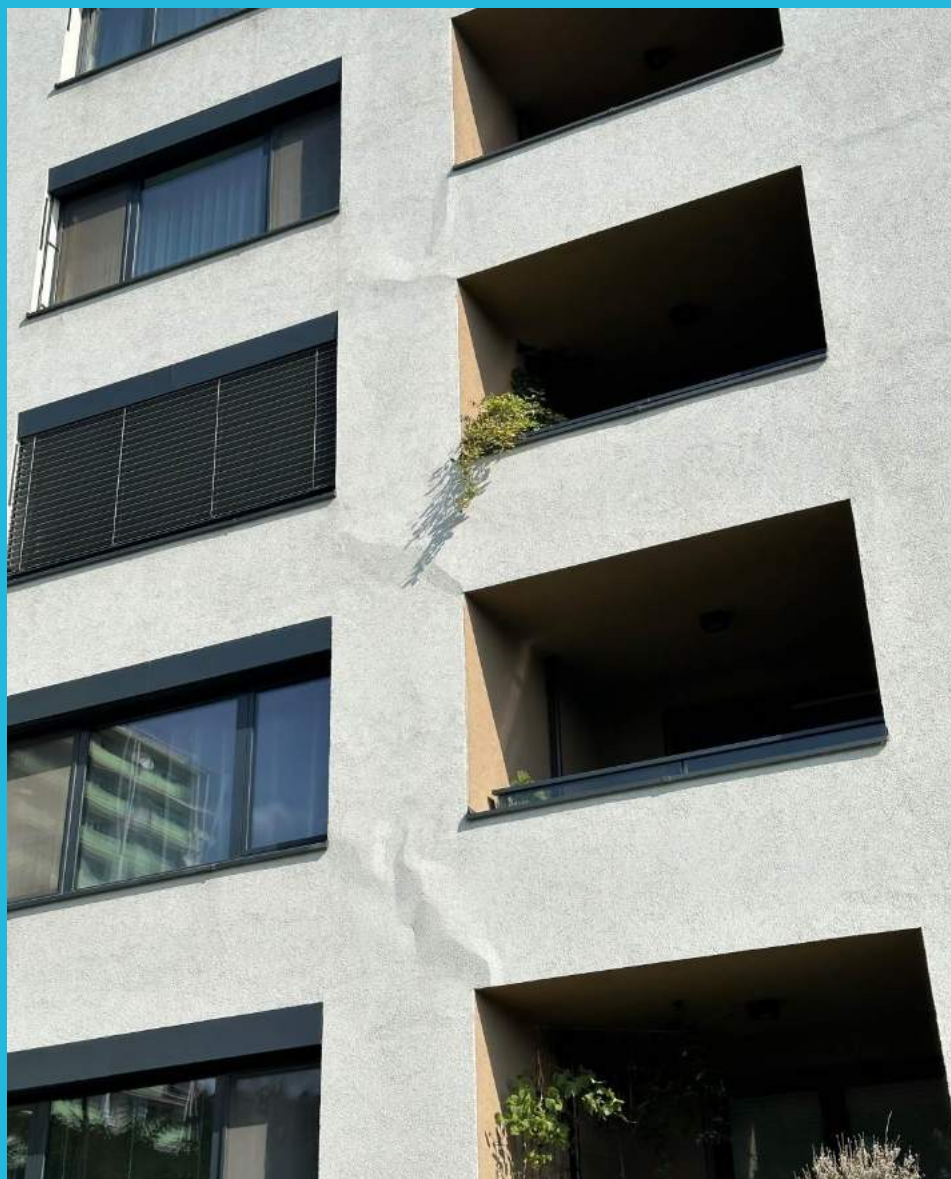
Náročné projekty



Limitujúce faktory kvalitnej sanácie



Poškodená fasáda



Náročné projekty



Náročné projekty



Náročné projekty



SanaTOP:

Komplexný systém obnovy zateplených fasád

Viac informácií a referencií našich prác nájdete na:



FB: SANATOPofficial

Instagram: sanatop_official

www.sanatop.sk

Dopyt: info@sanatop.sk



Komplexná údržba fasád bytových domov

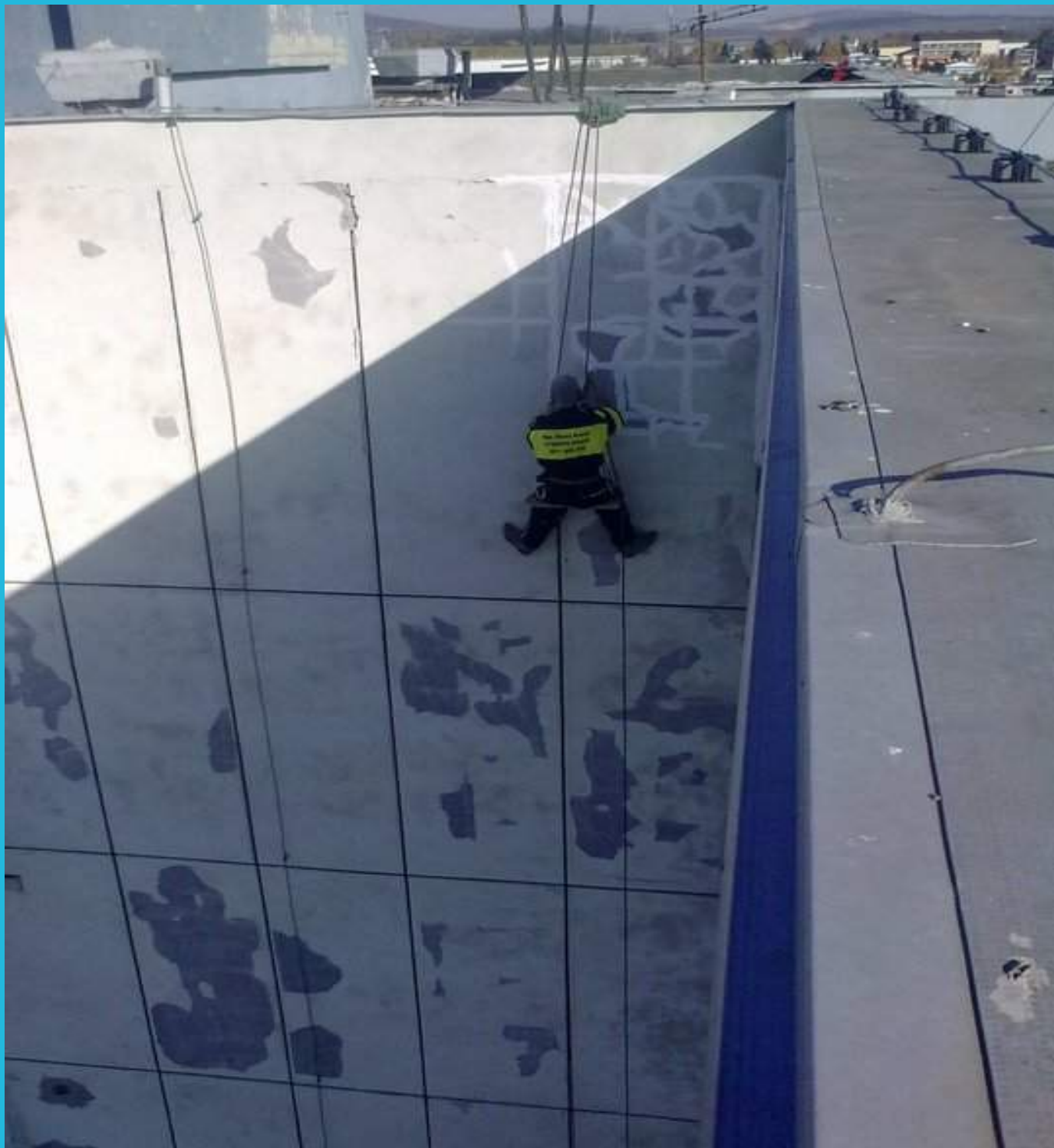


Prednášajúci: Mgr. Matúš Kováč, PhD.

Sanácia v minulosti a dnes



Dlhoročné skúsenosti s opravou a údržbou fasád



Komplexný systém obnovy zateplených fasád:



- Odstránenie hygienických defektov z povrchu fasády /riasy, plesne/
- Čistenie nánosov a usadenín z povrchu fasády /výfukové plyny, prachové častice/
- Impregnácia fasády pre predĺženie jej životnosti (**proti riasam a plesniam**)
- Aplikácia novej povrchovej úpravy na fasádu
- Odstránenie väd a defektov fasády (trhliny, praskliny, obnova tesnenia)
- Systémová obnova balkónových konštrukcií

Hygienické defekty ETICS



Riasy: Ide o najbežnejší hygienický defekt zatepľovacích systémov, ktorý vzniká hlavne na severne a východne orientovaných stenách, plochy s menším množstvom slnečného svetla. Náchylné sú predovšetkým akrylátové a silikátové omietky. Ich vznik urýchľuje predovšetkým hodnota pH dažďovej vody a priemerný súhrn zrážok.

Plesne: Jedná sa o neestetický čierny povlak, ktorý vznikne na fasáde. Môžeme povedať, že ide o vláknité huby, ktoré sa rozmnožujú spórami vypúšťanými do ovzdušia. Z tohto dôvodu môžu preto negatívne ovplyvňovať aj zdravotný stav senzitívnejších osôb.

Limitujúce faktory kvalitnej sanácie



1. Kvalita podkladu
2. Disperzné omietky
3. Akrylátové omietky
4. Silikátové omietky
5. Silikónové omietky
6. Silikónové omietky s prímiesami



Limitujúce faktory kvalitnej sanácie



Proces čistenia musí byť šetrný (neabrazívny)



Limitujúce faktory kvalitnej sanácie



Oplachový vs. bezoplachový systém



Limitujúce faktory kvalitnej sanácie



Voda je POLÁRNE rozpúšťadlo

-Čistiaci účinok = **Súčiniteľ tlaku, teploty, prietoku**

-Čím vyššia teplota = vyššia rozpustnosť = nižší tlak potrebný na rovnaký čistiaci účinok

-Teplota nad 55 st. Celzia má dezinfekčný účinok = sterilizácia podkladu

Limitujúce faktory kvalitnej sanácie



Správna voľba chémie

-biocídne, algicidné, fungicídne prípravky – čistiaca chémia

-biocídna / hydrofobizačná chémia – impregnácia



Limitujúce faktory kvalitnej sanácie



Oprava nestabilnej fasády



Limitujúce faktory kvalitnej sanácie



Slabé prvky ETICS



Limitujúce faktory kvalitnej sanácie



Vhodná voľba farby

Farby špeciálne na ETICS = násobne vyššia životnosť a hygienická nezávadnosť povrchu.



Limitujúce faktory kvalitnej sanácie



Vhodná voľba farby – estetický aspekt



Limitujúce faktory kvalitnej sanácie



Limitujúce faktory kvalitnej sanácie



Najrozsiahlejšia sanácia fasády bytového domu

Čistenie a dezinfekcia povrchu fasády + Kompletná obnova povrchu fasády
(vrátane úplnej zmeny vizuálu farby BD)



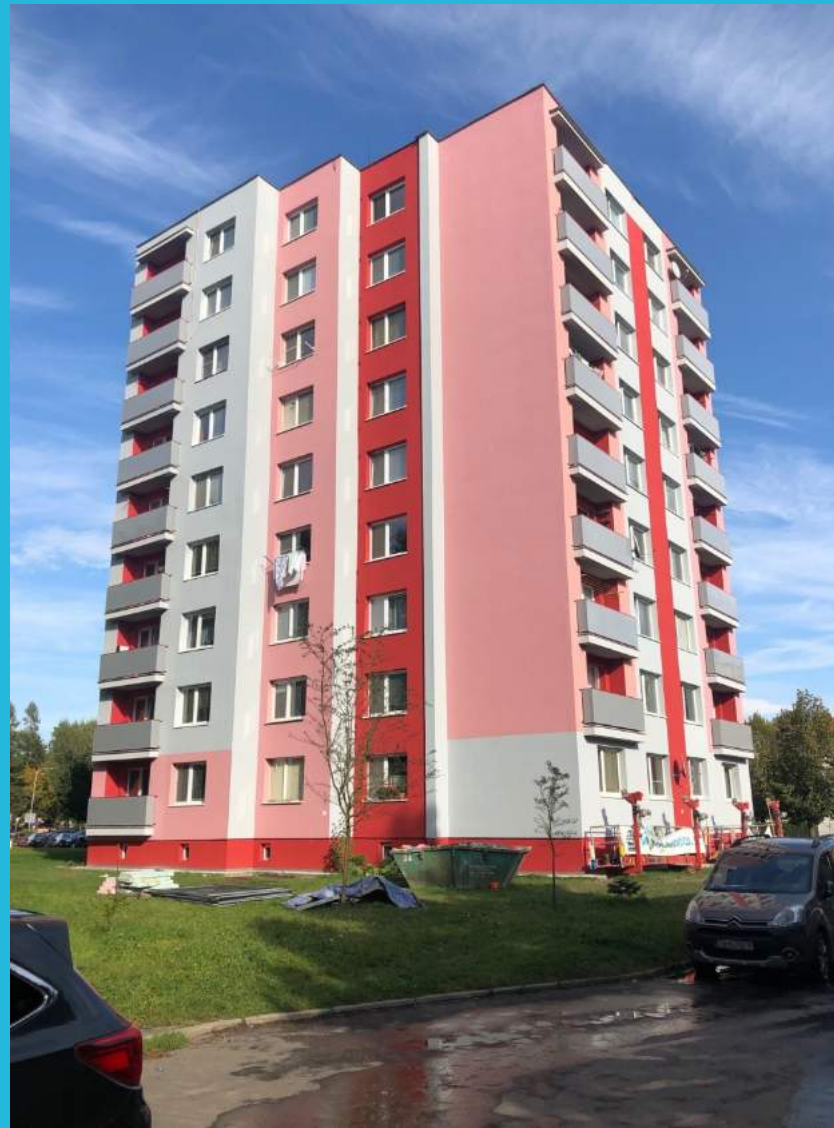
(Najrozsiahlejšia sanácia fasády v rámci SR)



(Najrozsiahlejšia sanácia fasády v rámci SR)



Renovačný náter + výmena balkónov (Referencia Dolný Kubín)



Striekané omietky v exteriéri



Náročné projekty



Náročné projekty



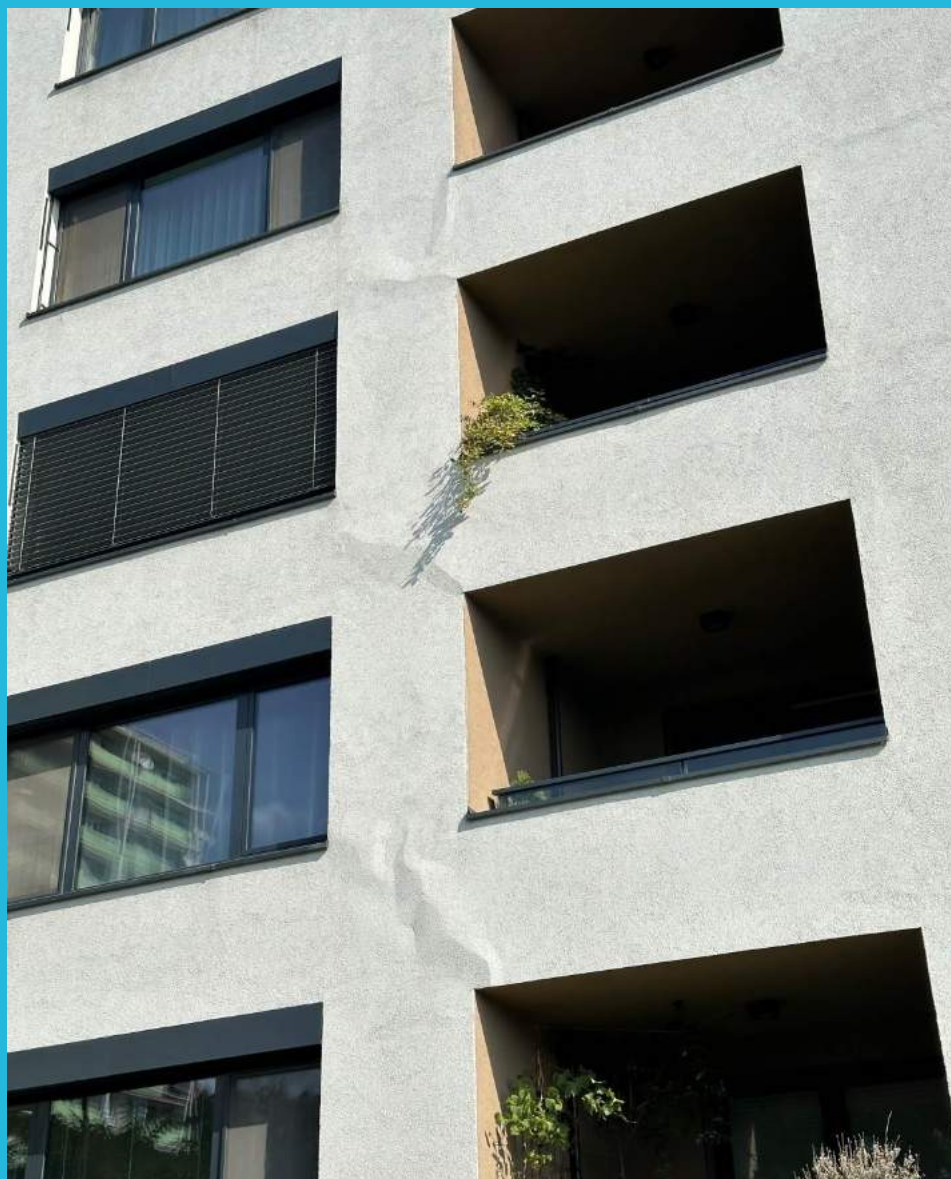
Náročné projekty



Limitujúce faktory kvalitnej sanácie



Poškodená fasáda



Náročné projekty



Náročné projekty



Náročné projekty



SanaTOP:

Komplexný systém obnovy zateplených fasád

Viac informácií a referencií našich prác nájdete na:



FB: SANATOPofficial

Instagram: sanatop_official

www.sanatop.sk

Dopyt: info@sanatop.sk



Komplexná údržba fasád bytových domov

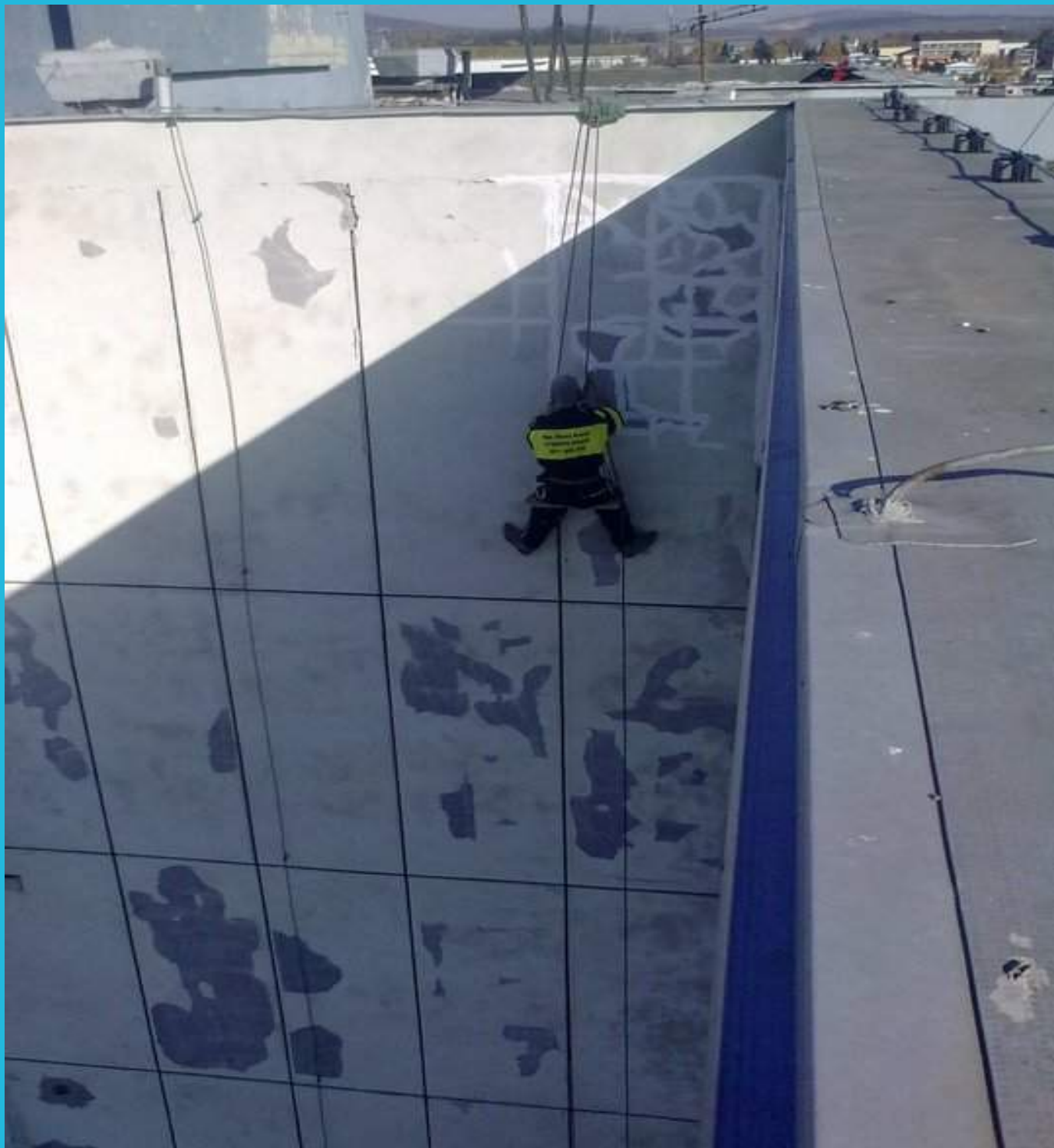


Prednášajúci: Mgr. Matúš Kováč, PhD.

Sanácia v minulosti a dnes



Dlhoročné skúsenosti s opravou a údržbou fasád



Komplexný systém obnovy zateplených fasád:



- Odstránenie hygienických defektov z povrchu fasády /riasy, plesne/
- Čistenie nánosov a usadenín z povrchu fasády /výfukové plyny, prachové častice/
- Impregnácia fasády pre predĺženie jej životnosti (**proti riasam a plesniam**)
- Aplikácia novej povrchovej úpravy na fasádu
- Odstránenie väd a defektov fasády (trhliny, praskliny, obnova tesnenia)
- Systémová obnova balkónových konštrukcií

Hygienické defekty ETICS



Riasy: Ide o najbežnejší hygienický defekt zatepľovacích systémov, ktorý vzniká hlavne na severne a východne orientovaných stenách, plochy s menším množstvom slnečného svetla. Náchylné sú predovšetkým akrylátové a silikátové omietky. Ich vznik urýchľuje predovšetkým hodnota pH dažďovej vody a priemerný súhrn zrážok.

Plesne: Jedná sa o neestetický čierny povlak, ktorý vznikne na fasáde. Môžeme povedať, že ide o vláknité huby, ktoré sa rozmnožujú spórami vypúšťanými do ovzdušia. Z tohto dôvodu môžu preto negatívne ovplyvňovať aj zdravotný stav senzitívnejších osôb.

Limitujúce faktory kvalitnej sanácie



1. Kvalita podkladu
2. Disperzné omietky
3. Akrylátové omietky
4. Silikátové omietky
5. Silikónové omietky
6. Silikónové omietky s prímiesami



Limitujúce faktory kvalitnej sanácie



Proces čistenia musí byť šetrný (neabrazívny)



Limitujúce faktory kvalitnej sanácie



Oplachový vs. bezoplachový systém



Limitujúce faktory kvalitnej sanácie



Voda je POLÁRNE rozpúšťadlo

-Čistiaci účinok = **Súčiniteľ tlaku, teploty, prietoku**

-Čím vyššia teplota = vyššia rozpustnosť = nižší tlak potrebný na rovnaký čistiaci účinok

-Teplota nad 55 st. Celzia má dezinfekčný účinok = sterilizácia podkladu

Limitujúce faktory kvalitnej sanácie



Správna voľba chémie

-biocídne, algicidné, fungicídne prípravky – čistiaca chémia

-biocídna / hydrofobizačná chémia – impregnácia



Limitujúce faktory kvalitnej sanácie



Oprava nestabilnej fasády



Limitujúce faktory kvalitnej sanácie



Slabé prvky ETICS



Limitujúce faktory kvalitnej sanácie



Vhodná voľba farby

Farby špeciálne na ETICS = násobne vyššia životnosť a hygienická nezávadnosť povrchu.



Limitujúce faktory kvalitnej sanácie



Vhodná voľba farby – estetický aspekt



Limitujúce faktory kvalitnej sanácie



Limitujúce faktory kvalitnej sanácie



Najrozsiahlejšia sanácia fasády bytového domu

Čistenie a dezinfekcia povrchu fasády + Kompletná obnova povrchu fasády
(vrátane úplnej zmeny vizuálu farby BD)



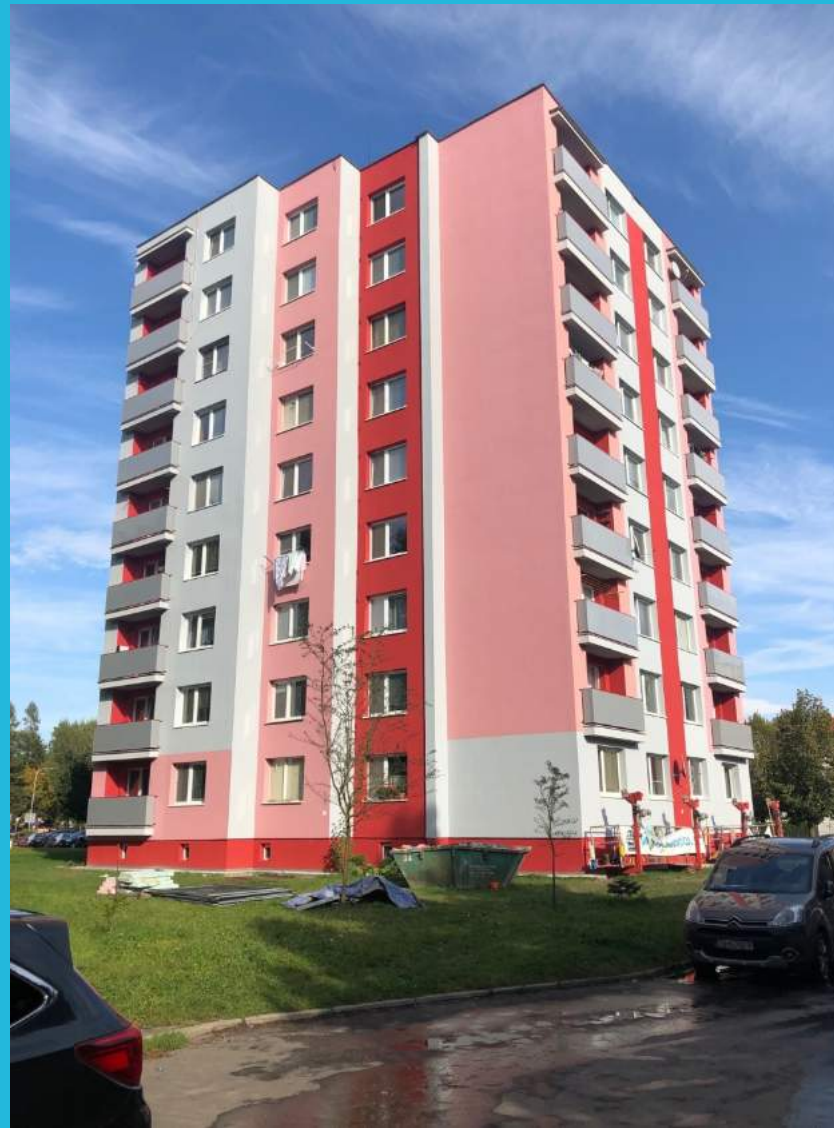
(Najrozsiahlejšia sanácia fasády v rámci SR)



(Najrozsiahlejšia sanácia fasády v rámci SR)



Renovačný náter + výmena balkónov (Referencia Dolný Kubín)



Striekané omietky v exteriéri



Náročné projekty



Náročné projekty



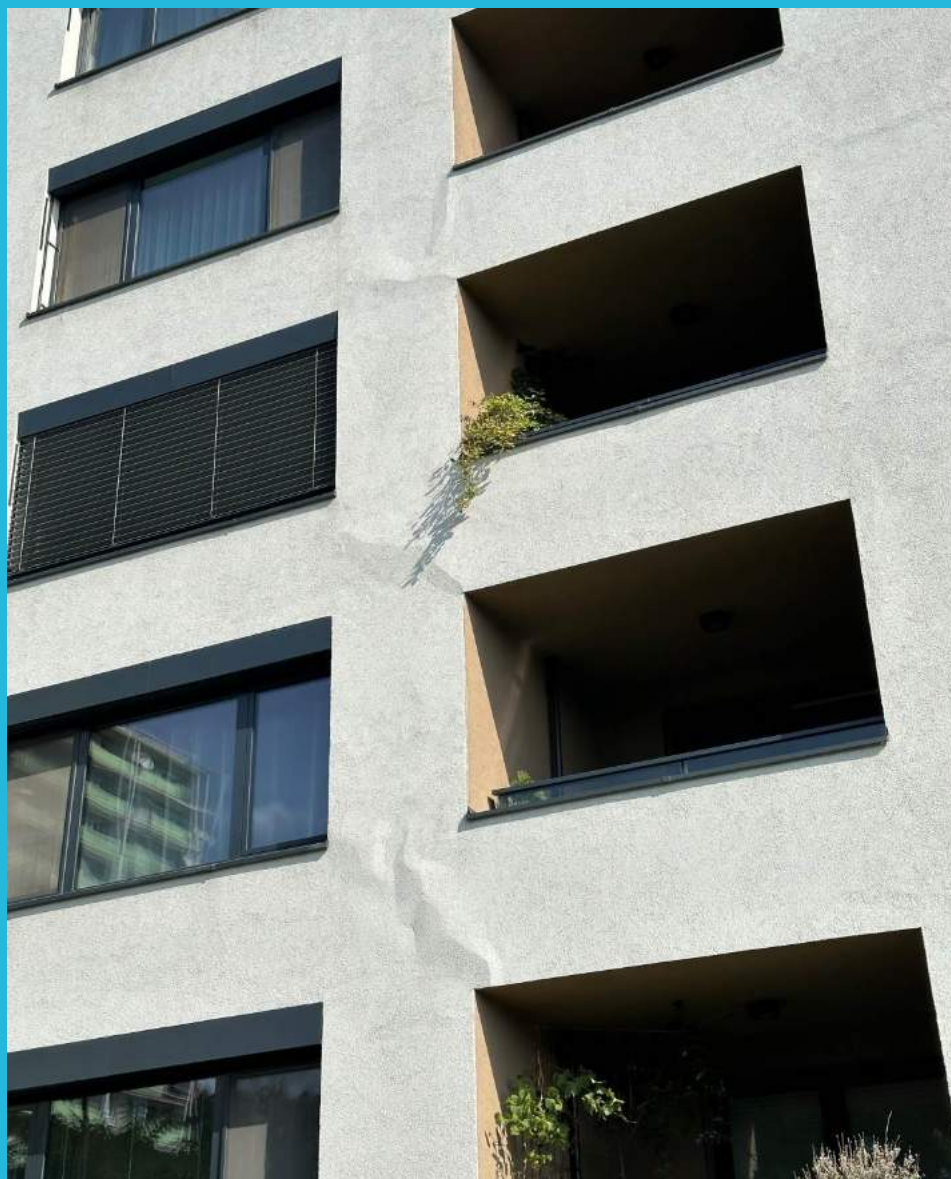
Náročné projekty



Limitujúce faktory kvalitnej sanácie



Poškodená fasáda



Náročné projekty



Náročné projekty



Náročné projekty



SanaTOP:

Komplexný systém obnovy zateplených fasád

Viac informácií a referencií našich prác nájdete na:



FB: SANATOPofficial

Instagram: sanatop_official

www.sanatop.sk

Dopyt: info@sanatop.sk

